

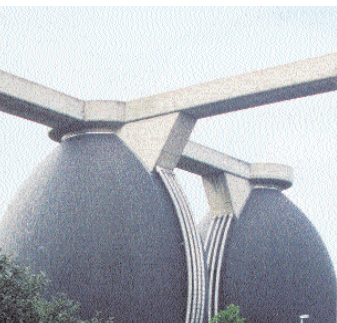
Gewässergüte in den Flussgebieten und deren Beeinflussung durch Emissionen

Abwassereinleitungen aus kommunalen Kläranlagen

Das kommunale Abwasser im Einzugsgebiet der Ruhr wird in 96 Kläranlagen biologisch behandelt. Die im Jahre 2002 eingeleitete Abwassermenge beträgt 443 Mio. m³ (s. Karte 4.30).

Von den 96 Kläranlagen im Einzugsgebiet

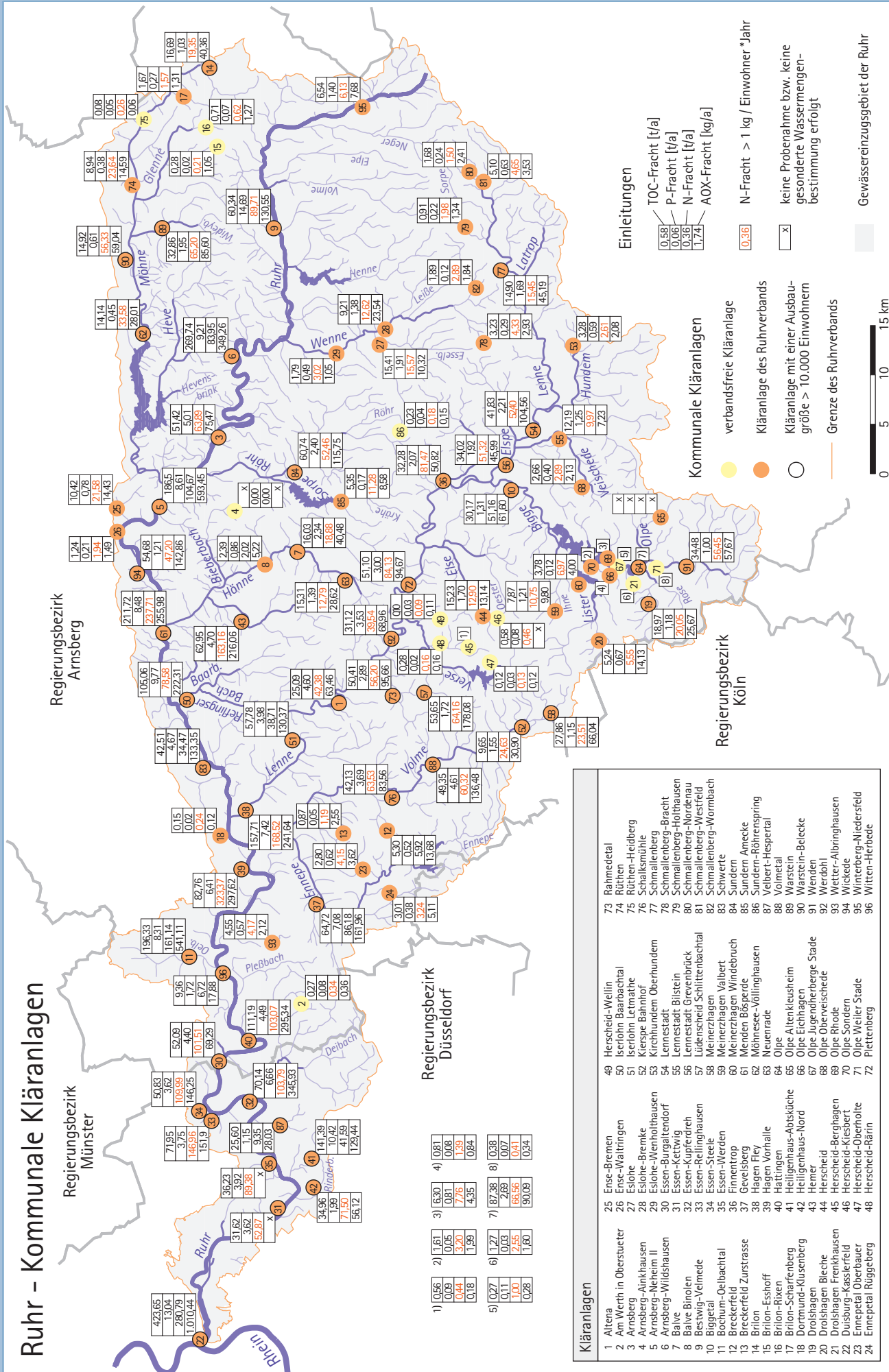
der Ruhr haben 50 eine Ausbaugröße von > 10.000 EW. Bei 42 der 50 Anlagen wurden 2002 im Ablauf einwohnerwert-spezifische Stickstofffrachten > 1 kg/EW·a ermittelt; Gründe hierfür sind teilweise eine absolut ungenügende Verfahrenstechnik der Kläranlagen des Ruhrverbandes, überwiegend aber nicht den Regeln der Technik entsprechende Einleitungen hoher Fremdwassermengen:



Kläranlagen mit erhöhten Stickstofffrachten > 1 kg/EW·a

Nr.	Name der Anlage	Betreiber
1	Altena	Ruhrverband
3	Arnsberg	Ruhrverband
7	Balve	Ruhrverband
9	Bestwig-Velmede	Ruhrverband
10	Biggetal	Ruhrverband
14	Brilon	Ruhrverband
19	Drolshagen	Ruhrverband
30	Essen-Burgaltendorf	Ruhrverband
31	Essen-Kettwig	Ruhrverband
32	Essen-Kupferdreh	Ruhrverband
33	Essen-Rellinghausen	Ruhrverband
34	Essen-Steele	Ruhrverband
35	Essen-Werden	Ruhrverband
36	Finnentrop	Ruhrverband
37	Gevelsberg	Ruhrverband
38	Hagen-Fley	Ruhrverband
39	Hagen-Vorhalle	Ruhrverband
40	Hattingen	Ruhrverband
42	Heiligenhaus-Nord	Ruhrverband
43	Hemer	Ruhrverband
50	Iserlohn-Baarbachtal	Ruhrverband
52	Kierspe-Bahnhof	Ruhrverband
54	Lennestadt	Ruhrverband
56	Lennestadt-Grevenbrück	Ruhrverband
57	Lüdenscheid-Schlittenbachtal	Ruhrverband
58	Meinerzhagen	Ruhrverband
61	Menden-Bösperde	Ruhrverband
62	Möhnesee-Völlinghausen	Ruhrverband
63	Neuenrade	Ruhrverband
64	Olpe	Ruhrverband
72	Plettenberg	Ruhrverband
73	Rahmedetal	Ruhrverband
76	Schalksmühle	Ruhrverband
77	Schmallenberg	Ruhrverband
84	Sundern	Ruhrverband
87	Velbert-Hespertal	Ruhrverband
88	Volmetal	Ruhrverband
89	Warstein	Ruhrverband
90	Warstein-Belecke	Ruhrverband
91	Wenden	Ruhrverband
92	Werdohl	Ruhrverband
94	Wickede	Ruhrverband

Ruhr - Kommunale Kläranlagen



Karte 4.30

Kläranlagen	Einleitungen	Kommunale Kläranlagen
1 Altera	0,56	verbandsfreie Kläranlage
2 Am Werth in Oberstueier	1,61	Kläranlage des Ruhrverbands
3 Arnsberg	0,05	Kläranlage mit einer Ausbaugröße > 10.000 Einwohnern
4 Arnsberg-Ainkhausen	0,81	Kläranlage des Ruhrverbands
5 Arnsberg-Nelheim II	3,20	Kläranlage des Ruhrverbands
6 Arnsberg-Wildhausen	1,99	Kläranlage des Ruhrverbands
7 Balve	7,76	Kläranlage des Ruhrverbands
8 Balve Binolen	4,35	Kläranlage des Ruhrverbands
9 Bestwig-Veilmede	0,84	Kläranlage des Ruhrverbands
10 Bigetal	0,27	Kläranlage des Ruhrverbands
11 Bochum-Oebachtal	1,27	Kläranlage des Ruhrverbands
12 Breckerfeld	0,03	Kläranlage des Ruhrverbands
13 Breckerfeld Zurstrasse	2,69	Kläranlage des Ruhrverbands
14 Brilon	0,07	Kläranlage des Ruhrverbands
15 Brilon-Esshoff	66,56	Kläranlage des Ruhrverbands
16 Brilon-Rixen	90,09	Kläranlage des Ruhrverbands
17 Brilon-Scharfenberg	0,38	Kläranlage des Ruhrverbands
18 Dortmund-Klusenberg	0,38	Kläranlage des Ruhrverbands
19 Drolshagen	0,41	Kläranlage des Ruhrverbands
20 Drolshagen Bleche	0,41	Kläranlage des Ruhrverbands
21 Drolshagen Frankhausen	0,41	Kläranlage des Ruhrverbands
22 Duisburg-Kasseler	0,41	Kläranlage des Ruhrverbands
23 Ennepetal-Oberbauer	0,41	Kläranlage des Ruhrverbands
24 Ennepetal Rüggeberg	0,41	Kläranlage des Ruhrverbands
25 Enschede	0,41	Kläranlage des Ruhrverbands
26 Enschede	0,41	Kläranlage des Ruhrverbands
27 Eslothe	0,41	Kläranlage des Ruhrverbands
28 Eslothe-Bremke	0,41	Kläranlage des Ruhrverbands
29 Eslothe-Wenholthausen	0,41	Kläranlage des Ruhrverbands
30 Essen-Burgaltendorf	0,41	Kläranlage des Ruhrverbands
31 Essen-Kettwig	0,41	Kläranlage des Ruhrverbands
32 Essen-Kupferdreh	0,41	Kläranlage des Ruhrverbands
33 Essen-Rellinghausen	0,41	Kläranlage des Ruhrverbands
34 Essen-Steele	0,41	Kläranlage des Ruhrverbands
35 Essen-Werden	0,41	Kläranlage des Ruhrverbands
36 Finnentrop	0,41	Kläranlage des Ruhrverbands
37 Gevelsberg	0,41	Kläranlage des Ruhrverbands
38 Hagen Fley	0,41	Kläranlage des Ruhrverbands
39 Hagen Vorhalle	0,41	Kläranlage des Ruhrverbands
40 Hattingen	0,41	Kläranlage des Ruhrverbands
41 Heiligenhaus-Abtskiche	0,41	Kläranlage des Ruhrverbands
42 Heiligenhaus-Nord	0,41	Kläranlage des Ruhrverbands
43 Hemer	0,41	Kläranlage des Ruhrverbands
44 Herscheid	0,41	Kläranlage des Ruhrverbands
45 Herscheid-Berglagen	0,41	Kläranlage des Ruhrverbands
46 Herscheid-Kiesbirt	0,41	Kläranlage des Ruhrverbands
47 Herscheid-Oberholte	0,41	Kläranlage des Ruhrverbands
48 Herscheid-Rärrn	0,41	Kläranlage des Ruhrverbands
49 Herscheid-Wellin	0,41	Kläranlage des Ruhrverbands
50 Iserlohn Baarbaachtal	0,41	Kläranlage des Ruhrverbands
51 Iserlohn Letmathe	0,41	Kläranlage des Ruhrverbands
52 Kierspe Bahnhof	0,41	Kläranlage des Ruhrverbands
53 Kirchhundem Oberhundem	0,41	Kläranlage des Ruhrverbands
54 Lennestadt	0,41	Kläranlage des Ruhrverbands
55 Lennestadt Bilstein	0,41	Kläranlage des Ruhrverbands
56 Lennestadt Grevenbrück	0,41	Kläranlage des Ruhrverbands
57 Lüdenscheid Schlichtenbachtal	0,41	Kläranlage des Ruhrverbands
58 Meinerzhagen	0,41	Kläranlage des Ruhrverbands
59 Meinerzhagen Valbert	0,41	Kläranlage des Ruhrverbands
60 Meinerzhagen Windebruch	0,41	Kläranlage des Ruhrverbands
61 Menden Böseperde	0,41	Kläranlage des Ruhrverbands
62 Möhnese-Vollinghausen	0,41	Kläranlage des Ruhrverbands
63 Neuenrade	0,41	Kläranlage des Ruhrverbands
64 Olpe	0,41	Kläranlage des Ruhrverbands
65 Olpe Altenkleusheim	0,41	Kläranlage des Ruhrverbands
66 Olpe Eichhagen	0,41	Kläranlage des Ruhrverbands
67 Olpe Jugenflieberg-Stade	0,41	Kläranlage des Ruhrverbands
68 Olpe Oberveischede	0,41	Kläranlage des Ruhrverbands
69 Olpe Rhode	0,41	Kläranlage des Ruhrverbands
70 Olpe Sondern	0,41	Kläranlage des Ruhrverbands
71 Olpe Weiler-Stade	0,41	Kläranlage des Ruhrverbands
72 Plettenberg	0,41	Kläranlage des Ruhrverbands
73 Rahmedetal	0,41	Kläranlage des Ruhrverbands
74 Rüthen	0,41	Kläranlage des Ruhrverbands
75 Rüthen-Heidberg	0,41	Kläranlage des Ruhrverbands
76 Schaalkmühle	0,41	Kläranlage des Ruhrverbands
77 Schmallenberg	0,41	Kläranlage des Ruhrverbands
78 Schmallenberg-Bracht	0,41	Kläranlage des Ruhrverbands
79 Schmallenberg-Holthausen	0,41	Kläranlage des Ruhrverbands
80 Schmallenberg-Nordheide	0,41	Kläranlage des Ruhrverbands
81 Schmallenberg-Westfeld	0,41	Kläranlage des Ruhrverbands
82 Schmallenberg-Wormbach	0,41	Kläranlage des Ruhrverbands
83 Schwerte	0,41	Kläranlage des Ruhrverbands
84 Sundern	0,41	Kläranlage des Ruhrverbands
85 Sundern Amecke	0,41	Kläranlage des Ruhrverbands
86 Sundern-Röhrensprung	0,41	Kläranlage des Ruhrverbands
87 Velbert-Hespertal	0,41	Kläranlage des Ruhrverbands
88 Volmetal	0,41	Kläranlage des Ruhrverbands
89 Warstein	0,41	Kläranlage des Ruhrverbands
90 Warstein-Bellecke	0,41	Kläranlage des Ruhrverbands
91 Wenden	0,41	Kläranlage des Ruhrverbands
92 Werden	0,41	Kläranlage des Ruhrverbands
93 Wetter-Abbringhausen	0,41	Kläranlage des Ruhrverbands
94 Wickede	0,41	Kläranlage des Ruhrverbands
95 Winterberg-Niederfeld	0,41	Kläranlage des Ruhrverbands
96 Witten-Herbede	0,41	Kläranlage des Ruhrverbands